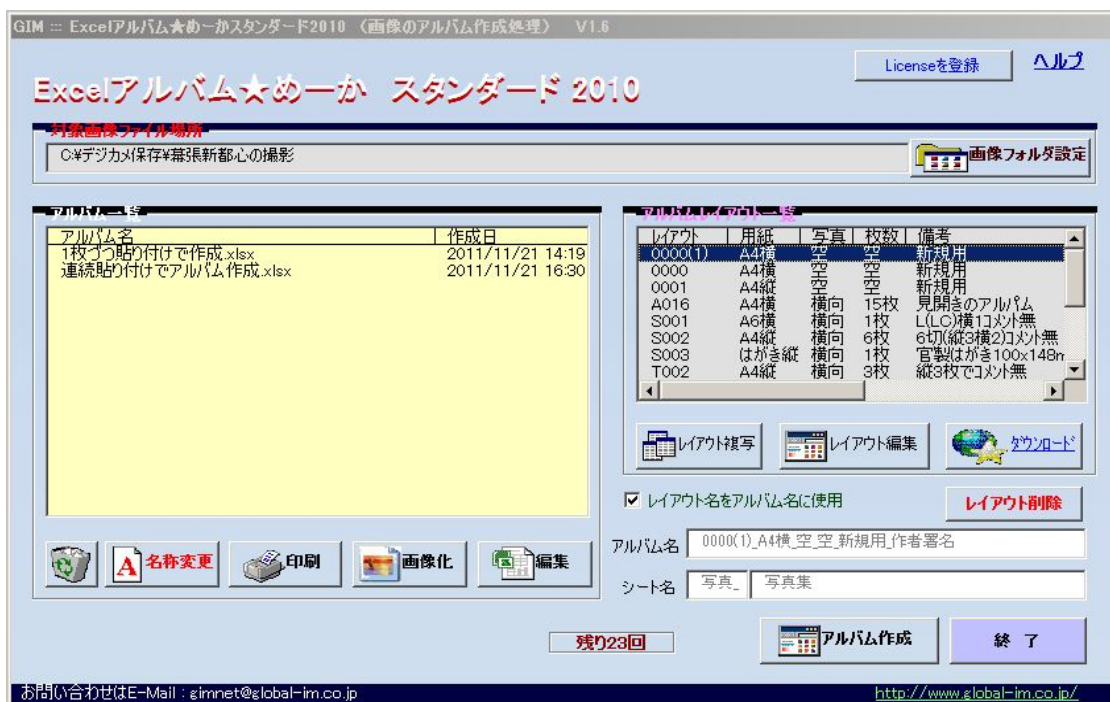


Excelアルバム★めーかスタンダード2010のアルバムレイアウトの作成。

1. Excelアルバム★めーか2010のレイアウトの作成の準備。

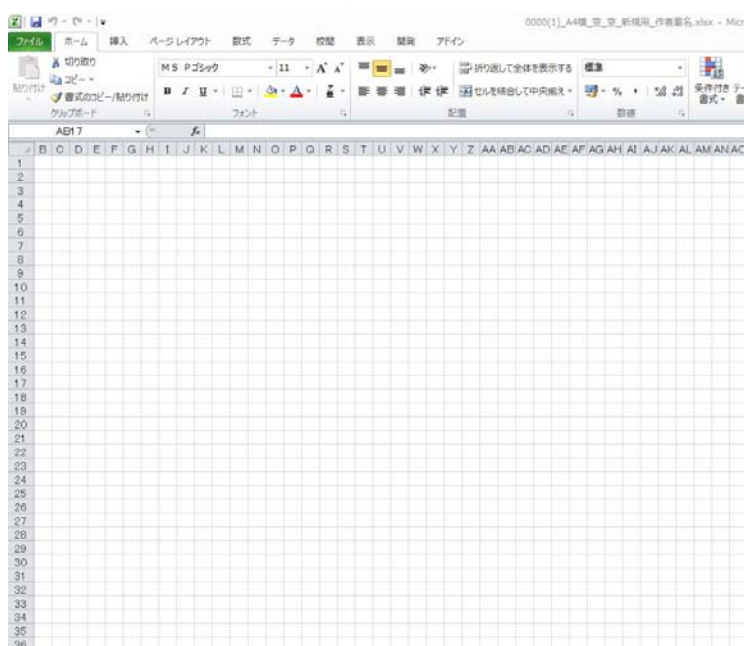
・アルバムレイアウト作成準備。

新規にレイアウトを作成するとき、空のレイアウトが用意されているので利用すると便利。
[レイアウト複写]ボタンで新規に作成用の[000(1)]のレイアウト作成用を作成します。



・作成アルバムレイアウト表示

[レイアウト編集]ボタンで新規に作成用[000(1)]のレイアウトが開きます。

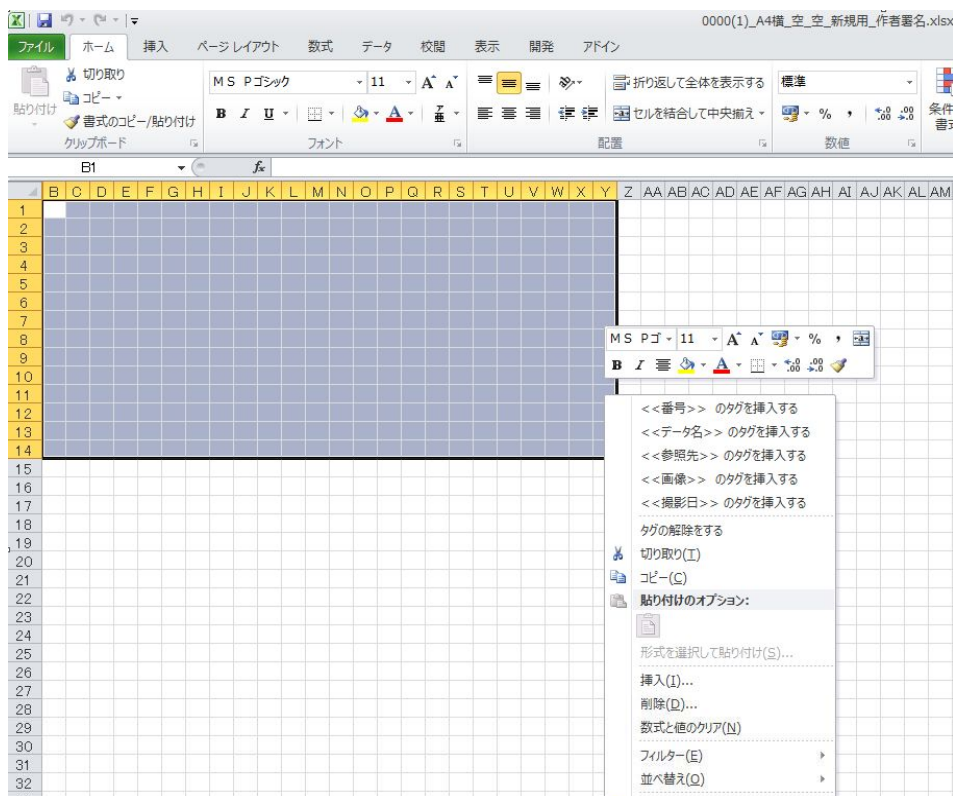


2. アルバムレイアウトの作成ツールの立ち上げ。

・作成アルバムレイアウト作成ツールの操作は。

まずは必ずマウスを使用し各タグ(※)を貼る範囲を先に選択します。

マウスの右クリックでレイアウト作成のタグ一覧を表示させます。



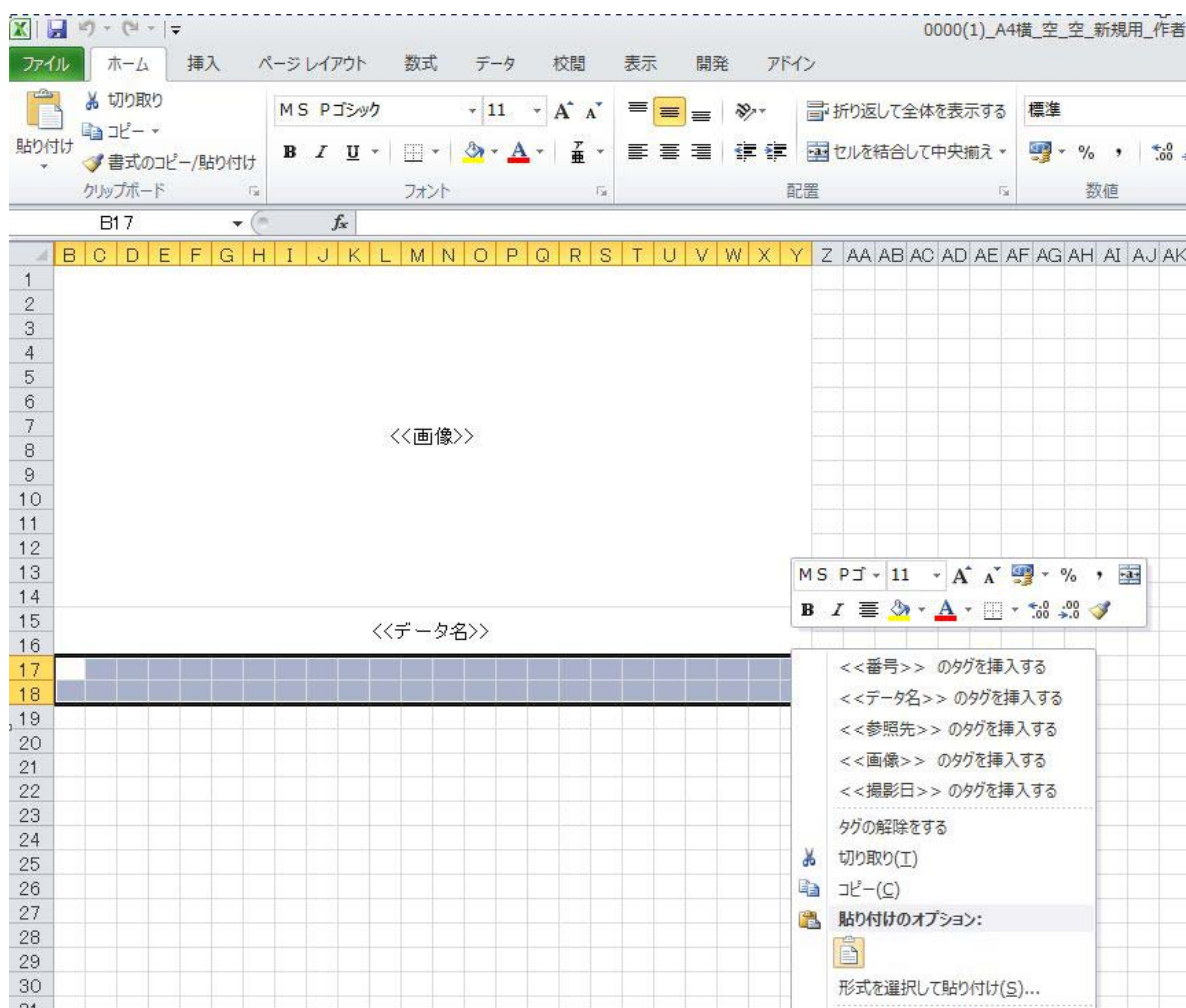
シート上に貼り付けオプションが表示(アルバム★めーかでの機能は以下による。)

項目	機能
<<番号>>のタグを挿入する	連番の付番を設定します。
<<データ名>>のタグを挿入する	ファイル名を設定します。
<<参照先>>のタグを挿入する	画像取出しフォルダ名を設定します。
<<画像>>のタグを挿入する	画像の貼り付ける場所を設定します。
<<撮影日>>のタグを挿入する	撮影日時又は最終更新日時を設定します。
タグの解除をする	シート上の全てのタグを削除します。

3. アルバムレイアウトシートにタグの設定をする。

・アルバムレイアウトシートにタグの設定

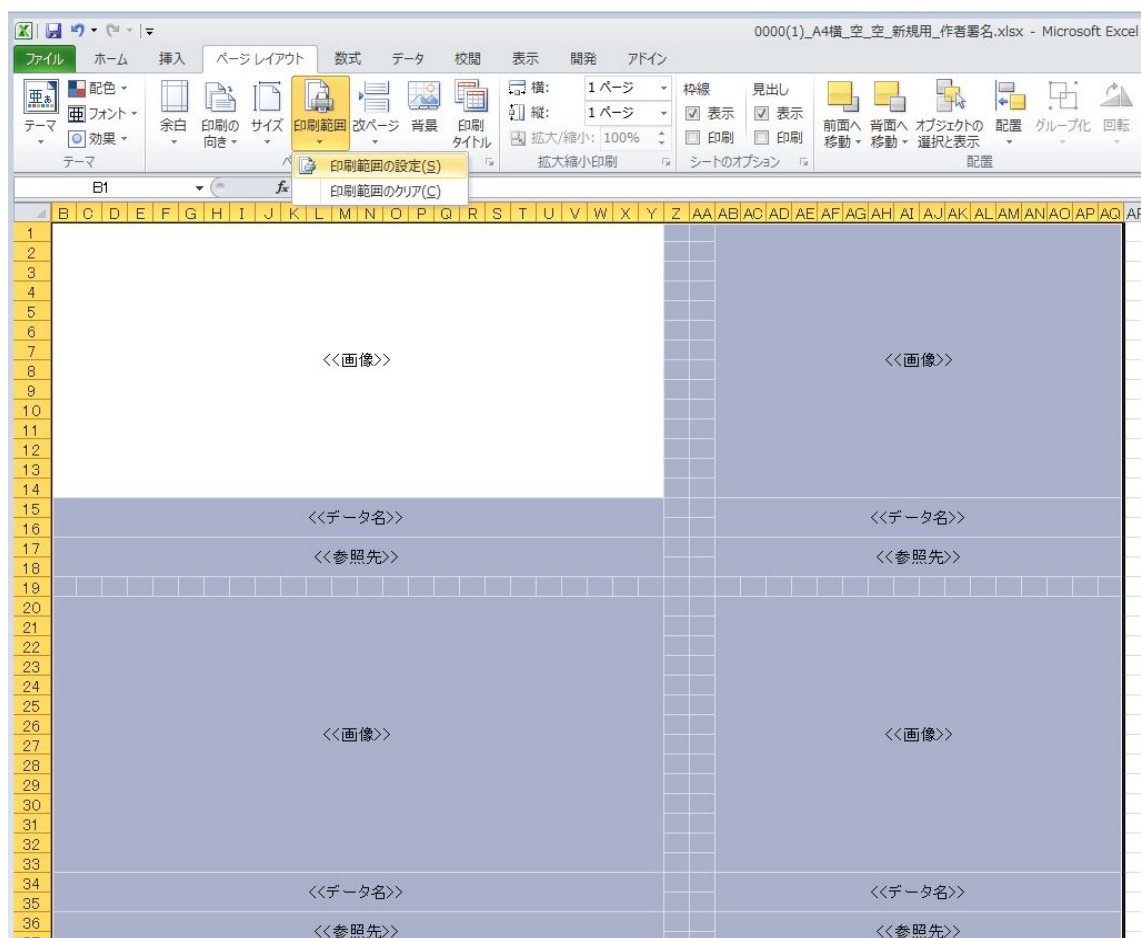
マウスで各タグの設定が簡単にできる。



4. アルバムレイアウトシートに印刷範囲の設定をする。

・印刷範囲の設定を行うことにより、より綺麗に印刷出力ができます。※

印刷範囲を選択後、**[編ページレイアウト->印刷範囲]**を選択し**[選択範囲の設定]**をおこないます。

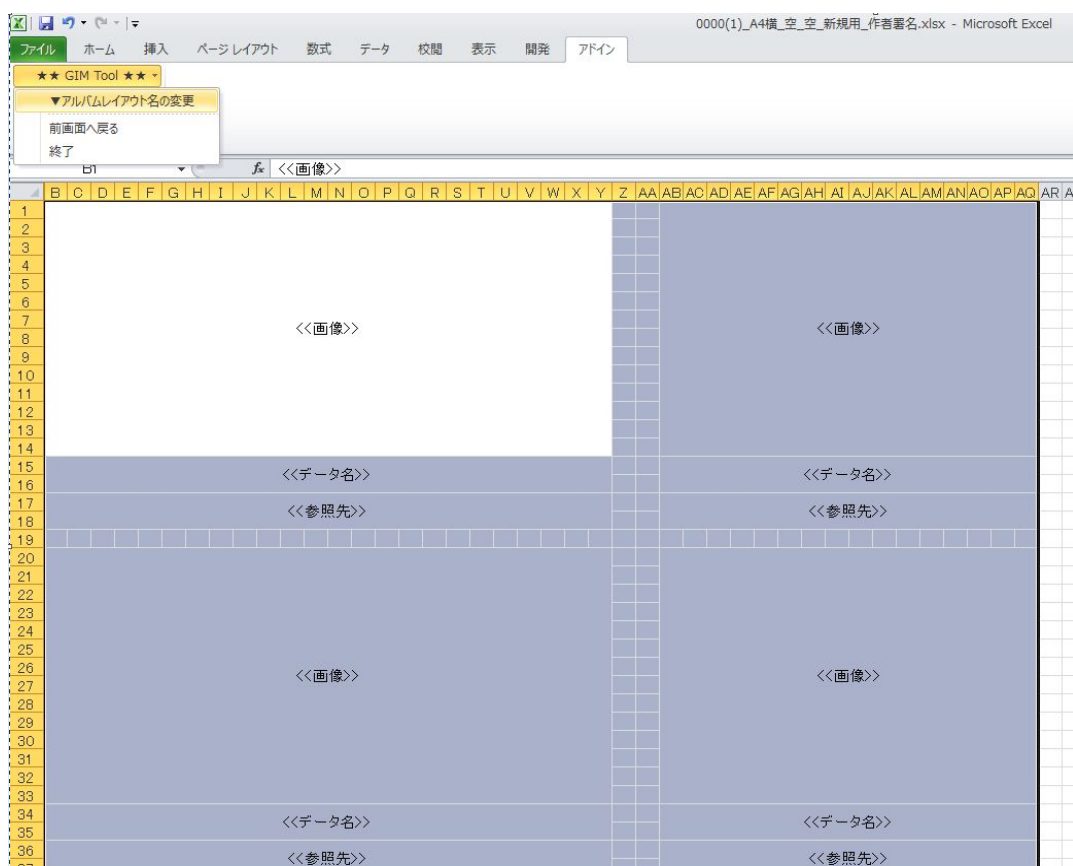


(注) ※画像化(JPG形式)変換では印刷範囲の設定を必須となっています。

5. アルバムレイアウトの保存をする。

・アルバムレイアウト作成後の保存は

・シート上のメニュー機能[**★★ GIM Tool ★★**]を使用します。



★★ GIM Tool ★★機能

項目	機能
▼アルバムレイアウト名の変更	アルバムレイアウト名の変更画面を表示します。
前画面へ戻る	1枚ずつのアルバム作成を終了し前画面に戻ります。
終了	Excelアルバム★めーか2010を終了します。

Excelシートを使用時は必ず[**★★ GIM Tool ★★**]を使用して下さい。

・作成アルバムレイアウト名変更する

[▼アルバムレイアウト名の変更]を選択し変更画面を開きます。

変更名設定後、[レイアウト登録]ボタンにより登録をおこないます。

変更画面の入力各項目は以下による。

項目	機能
レイアウト番号	ユニークの4桁の番号で設定します。
用紙サイズ	指定内より選択、管理上で使用(印刷時には反映しません。)
写真向	指定内より選択管理上で使用(印刷時には反映しません。)
1ページの写真数	枚数を指定します。
備考	レイアウトの内容を記載(任意)
作者名	レイアウトの作者を記載(任意)
シート名入力	レイアウトシート名を入力します。(任意) 必ず先頭は「写真」が固定値です。

6. アルバムレイアウトの登録結果。

・作成アルバムレイアウトの登録表示

[レイアウト登録]ボタンにより登録後、処理画面の[アルバムレイアウト一覧]に表示します。



7. 作成アルバムレイアウトを使ってアルバムを作成してみる。

・アルバム作成は「ステップ2 さあ始めてみよう 簡単アルバム作り」手順です。

作成後の画面



・アルバム作成結果です。

